



ROMA CAPITALE

Assessorato alla Trasformazione Urbana

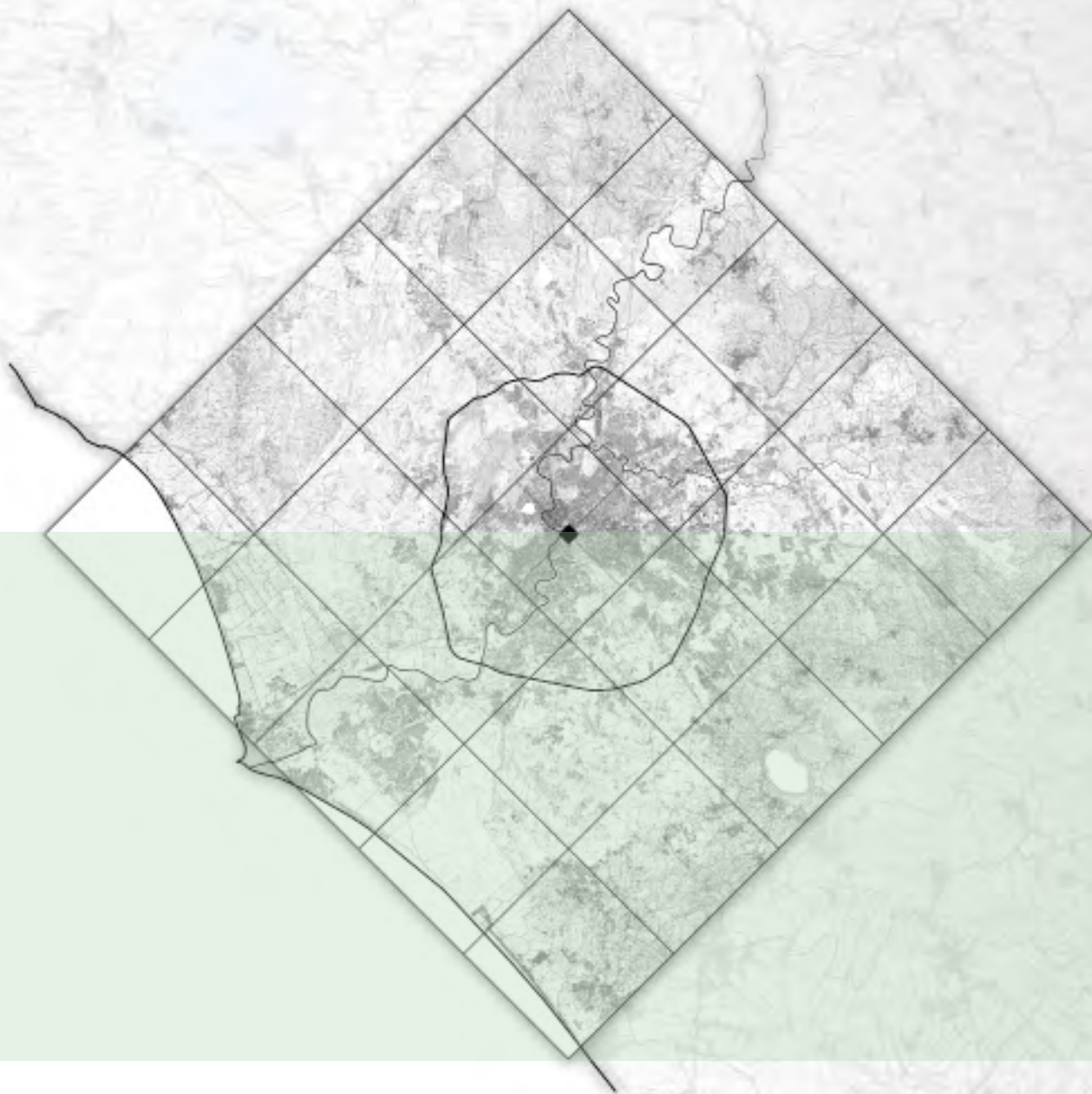
MAXXI

MUSEO NAZIONALE
DELLE ARTI DEL XXI SECOLO

main sponsor



**BNP PARIBAS
REAL ESTATE**



Ricerca, interpretazioni e proposte per Roma Metropolitana
In campo 12 università italiane e 12 internazionali

**ROMA
20-25**
NUOVI CICLI DI VITA
DELLA METROPOLI



ROMA CAPITALE

Assessorato alla Trasformazione Urbana

MAXXI

MUSEO NAZIONALE
DELLE ARTI DEL XXI SECOLO

main sponsor



BNP PARIBAS
REAL ESTATE

Contenuti cartella stampa ROMA 20-25

1. Comunicato stampa
2. Scheda tecnica: progetto e workshop
3. Il comitato scientifico
4. Le 24 Università del progetto ROMA 20-25
5. Main sponsor: BNP Paribas Real Estate



ROMA CAPITALE

Assessorato alla Trasformazione Urbana

MAXXI

MUSEO NAZIONALE
DELLE ARTI DEL XXI SECOLO

main sponsor



BNP PARIBAS
REAL ESTATE

1. COMUNICATO STAMPA

L'ASSESSORATO ALLA TRASFORMAZIONE URBANA DI ROMA CAPITALE
e
LA FONDAZIONE MAXXI

presentano
ROMA 20-25 NUOVI CICLI DI VITA PER LA METROPOLI
con il sostegno di
BNP PARIBAS REAL ESTATE

17 DICEMBRE ALLE ORE 11,30
CAMPIDOGLIO – SALA DELLA PICCOLA PROTOMOTECA
Piazza del Campidoglio 1- Roma

Nell'ambito dell'Accordo Quadro sottoscritto a Febbraio 2014 dall'Assessore alla Trasformazione Urbana di Roma Capitale Giovanni Caudo e dalla Presidente della Fondazione MAXXI Giovanna Melandri con il Direttore MAXXI Architettura Margherita Guccione, volto a sostenere e promuovere l'architettura e l'urbanistica, viene presentato oggi il progetto ROMA 20-25 - Nuovi cicli di vita per la metropoli / New Life Cycles for the Metropolis", grazie al sostegno di BNP Paribas Real Estate, main sponsor dell'iniziativa.

Il progetto ROMA 20-25 sarà illustrato dall'Assessore alla Trasformazione Urbana di Roma Capitale Giovanni Caudo, dal Direttore MAXXI Architettura Margherita Guccione e dal Development Manager BNP Paribas Real Estate Giovanni Visconti.

ROMA 20-25 vede il coinvolgimento di 24 Università, 12 italiane e altrettante internazionali, per produrre letture, visioni e progetti per la Roma metropolitana, con un orizzonte al 2025, anno del prossimo Giubileo.

L'idea nasce in occasione del riallestimento della storica mostra "Roma Interrotta", entrata nella collezione del MAXXI Architettura, e prende in considerazione l'estesa area metropolitana di Roma, in questo caso ripartita secondo una griglia ideale, il cui centro è la pianta rettangolare del Palatino. I 24 tasselli così individuati saranno oggetto dell'analisi e della ricerca dei laboratori universitari invitati a indagare l'odierna realtà urbana e a immaginare le trasformazioni e i potenziali sviluppi futuri.

ROMA 20-25 si avvale di un Comitato Scientifico di cui fanno parte Giovanni Caudo, Assessore alla Trasformazione Urbana di Roma Capitale, Pippo Ciorra, Senior Curator MAXXI Architettura, Vittoria Crisostomi, Direttore Pianificazione Generale del Dipartimento



www.roma20-25.it
info@roma20-25.it



ROMA CAPITALE

Assessorato alla Trasformazione Urbana

MAXXI

MUSEO NAZIONALE
DELLE ARTI DEL XXI SECOLO

main sponsor



BNP PARIBAS
REAL ESTATE

Programmazione e Attuazione Urbanistica, Roma Capitale, Cesare Ferrero, Country Manager, BNP Paribas Real Estate, Francesco Garofalo Università G. D'Annunzio di Chieti-Pescara, Margherita Guccione Direttore MAXXI Architettura e Piero Ostilio Rossi, Professore Università la Sapienza di Roma.

I risultati di questo progetto, che culminerà con un catalogo e una mostra che sarà allestita al Museo MAXXI nell'autunno del 2015, consentiranno di far emergere nuove interpretazioni, letture e visioni che riguardano non solo il contesto romano ma anche la città contemporanea.

Il sito web del progetto ROMA 20-25: www.roma20-25.it

Il sito web dedicato a ROMA 20-25 è stato progettato per raccontare l'iniziativa ad un pubblico diversificato: gli studenti e gli insegnanti delle 24 Università coinvolte avranno uno spazio dedicato nella sezione 'workshop'; i cittadini romani e gli interessati al tema potranno trovare informazioni relative al 'progetto' e alle sue origini; esperti e non potranno navigare nel sito roma20-25.it seguendo passo passo il lavoro di lettura e ricerca da parte di centinaia di giovani sul tema della città contemporanea.

Il sito sarà online inizialmente con i presupposti del progetto, i protagonisti, il metodo di ricerca e il racconto dello stato di fatto (con una campagna fotografica); nell'arco dei prossimi mesi ed entro l'estate 2015 sarà arricchito con elaborati interpretativi e progettuali (testi, immagini e video) messi a punto dalle diverse scuole di architettura.

Il sito sarà un laboratorio virtuale dove leggere e interpretare Roma attraverso un continuo passaggio dall'analisi alla sintesi, valorizzando punti di vista diversi e mettendo a sistema contenuti tutti da svelare, condividere e sviluppare. Il sito come spazio di idee e proposte che partono dall'Università per intercettare i bisogni della cittadinanza, gli impegni della Pubblica Amministrazione e gli obiettivi del mercato privato.

Via twitter l'hashtag è #roma2025

La cartella stampa e altri materiali in formato digitale sono disponibili nella cartella online <https://drive.google.com/folder/d/0B4u6D8Bi-n4McGw0Mk9nVy1URHc/edit>

Segreteria organizzativa ROMA 20-25:

Viviana Andriola, Edoardo Saba e Nicola Vazzoler - info@roma20-25.it

Comunicazione ROMA 20-25: Ppan Comunicazione e networking per il costruito

Paola Pierotti Andrea Nonni - www.ppan.it info@ppan.it

Riferimenti Istituzionali:

Comune di Roma - Ufficio stampa Comune di Roma: ufficiostampa@comune.roma.it

Assessorato alla Trasformazione Urbana Roma Capitale - Comunicazione istituzionale:
Lorenza Bolelli + 39 06 671071592-6491 lorenza.bolelli@comune.roma.it

Maxxi - Ufficio Stampa MAXXI press@fondazionemaxxi.it +39 06 3225178

BNP Paribas Real Estate - Comunicazione istituzionale: Gabriele Frontoni + 39 02 58331472
+ 39 334 6097979 gabriele.frontoni@bnpparibas.com



www.roma20-25.it
info@roma20-25.it



ROMA CAPITALE

Assessorato alla Trasformazione Urbana

MAXXI

MUSEO NAZIONALE
DELLE ARTI DEL XXI SECOLO

main sponsor



BNP PARIBAS
REAL ESTATE

2. SCHEDA TECNICA ROMA 20-25 PROGETTO E WORKSHOP

INTERPRETAZIONI E PROPOSTE PER ROMA METROPOLITANA. DA "ROMA INTERROTTA" (1978) AL PROSSIMO GIUBILEO DEL 2025. IL PROGETTO

L'Assessorato alla Trasformazione Urbana del Comune di Roma e il Museo MAXXI promuovono un workshop internazionale e una mostra dal titolo "ROMA 20-25 - Nuovi cicli di vita per la metropoli / New Life Cycles for the Metropolis". Il programma vedrà coinvolte 24 università, 12 italiane e altrettante internazionali, per produrre letture, visioni e progetti per la Roma futura. L'orizzonte temporale con cui le università si confrontano è il decennio che ci separa dal prossimo Giubileo del 2025, tempo utile per misurare la trasformazione urbana.

Il programma prende spunto dall'anniversario di "Roma Interrotta" (1978), i cui progetti sono stati riproposti di recente in una mostra al Museo MAXXI, nei quali il ricorso alla pianta settecentesca era un pretesto per pensare la città del presente e del futuro. Il laboratorio ROMA 20-25 si occupa di una Roma enormemente più estesa ma si propone, con il contributo di tante energie e guardando al futuro, di riaprire un confronto sulla ricerca e il progetto della città contemporanea, con particolare attenzione alla città di Roma.

LA CITTÀ CONTEMPORANEA, CONFRONTO SULLA RICERCA E IL PROGETTO. IL WORKSHOP

Considerando il vasto perimetro della vita sociale ed economica della Roma di oggi è stata disegnata la mappa della città metropolitana delle dimensioni di 50 km di lato: a ciascuna delle 24 università è stata affidata una porzione di territorio (un quadrato di lato 10 kmq) da studiare e progettare scegliendo una porzione di territorio di maggior dettaglio: un quadrato di lato 1km. Ne nascerà un mosaico di interpretazioni e proposte su molti temi, dall'architettura al paesaggio, dalle infrastrutture all'abitare.

In corrispondenza di questi due livelli individuati - il quadrato di 10 kmq e quello di 1kmq - le università produrranno due mappe diverse che, alla conclusione del workshop, nell'autunno 2015, saranno esposte in una mostra presso il MAXXI, oltre che pubblicate in un catalogo, componendo, in una visione d'insieme, il territorio metropolitano di Roma.



ROMA CAPITALE

Assessorato alla Trasformazione Urbana

MAXXI

MUSEO NAZIONALE
DELLE ARTI DEL XXI SECOLO

main sponsor



BNP PARIBAS
REAL ESTATE

Dichiarazioni degli Enti promotori del Progetto ROMA 20-25

“Il workshop Roma20-25 è un'occasione per riflettere sui fenomeni di metropolizzazione che non interessano la sola città di Roma. Può diventare un luogo privilegiato di produzione di nuovi sguardi, con cui interpretare e progettare i territori contemporanei. ROMA 20-25, laboratorio di ricerca e progettazione, potrà riconoscere e portare all'attenzione degli amministratori di questa città fenomeni, dinamiche e realtà che spesso rimangono sottotraccia, nella permanenza di un cronico ritardo da parte di chi gestisce la città nel rilevare potenzialità ed elementi di interesse o innovazione nei territori che si trova a governare”

Giovanni Caudo, Assessore alla Trasformazione Urbana di Roma Capitale

“Il Progetto ROMA 20-25 pensato e realizzato in collaborazione con il Comune di Roma conferma due aspetti che ritengo siano molti importanti. Il primo è il valore della ricerca e della forza intellettuale, che deriva dal network tra università italiane ed internazionali, coinvolte da questo ambizioso progetto sulle trasformazioni metropolitane. Il secondo è sulla potenza della sinergia tra le istituzioni culturali come il MAXXI e la città di Roma, territorio e contesto di riferimento del Museo, ma anche straordinario terreno di sperimentazione sulle dinamiche delle città contemporanee”

Giovanna Melandri, Presidente Fondazione MAXXI

“Roma è una città in trasformazione, molto più veloce e dai confini più ampi di quello che percepiamo. Con questa iniziativa il MAXXI Architettura e l'Assessorato alla Trasformazione Urbana della città di Roma hanno dunque l'obiettivo di comprendere le trasformazioni che investono sostanzialmente le aree più periferiche e marginali. È un esempio di buona pratica e delinea la qualità dei risultati attraverso l'attivazione di processi virtuosi. Attraverso lo strumento del progetto, per guardare avanti e immaginare le nuove forme dell'architettura e i paesaggi urbani su cui si poseranno i nostri occhi nel futuro”.

Margherita Guccione, Direttore MAXXI Architettura della Fondazione MAXXI

“BNP Paribas Real Estate è da sempre impegnata a sostenere il mondo accademico avvicinando gli studenti al mercato immobiliare. Siamo dunque lieti di dare il nostro supporto a questo evento culturale di grande rilievo nazionale e internazionale per la città di Roma. Sono convinto che il futuro delle nostre città debba passare dal recupero del patrimonio immobiliare esistente, che troppo spesso versa in condizioni di degrado, piuttosto che dal consumo di nuovo suolo. In quest'ottica, l'analisi dei progetti di riqualificazione dei 24 quadranti di città in cui verrà divisa Roma potrà rappresentare un elemento di stimolo e di riflessione importante per ridisegnare il volto della capitale nel decennio che abbiamo davanti”

Cesare Ferrero, Country Manager di Bnp Paribas Real Estate



ROMA CAPITALE

Assessorato alla Trasformazione Urbana

MAXXI

MUSEO NAZIONALE
DELLE ARTI DEL XXI SECOLO

main sponsor



BNP PARIBAS
REAL ESTATE

3. COMITATO SCIENTIFICO DI ROMA 20-25

Il Comitato Scientifico, istituito per garantire qualità e rigore scientifico alle diverse operazioni messe in campo, è composto da personalità provenienti dal mondo accademico e professionale.

Giovanni Caudo, assessore alla Trasformazione Urbana di Roma Capitale
Assessore alla Trasformazione Urbana dal 2013, Giovanni Caudo è architetto. Professore associato presso l'Università degli Studi Roma Tre, si è interessato della condizione urbana contemporanea studiata attraverso le forme dell'abitare e la nuova questione abitativa.

Pippo Ciorra, senior curator MAXXI Architettura _Fondazione MAXXI Museo nazionale delle arti del XXI secolo
Architetto, critico, docente, ha curato e allestito mostre in Italia e all'estero. Dal 2009 è Senior Curator per l'architettura al MAXXI di Roma.

Vittoria Crisostomi, direttore Pianificazione Generale del Dipartimento Programmazione e Attuazione Urbanistica, Roma Capitale
Architetto e dottore di ricerca, specializzata in pianificazione urbanistica applicata alle grandi aree metropolitane. Ha curato i progetti urbanistici quali Saldamento Ostiense e PRUSST area Tiburtina.

Cesare Ferrero, country manager, BNP Paribas Real Estate
Country Manager per l'Italia di BNP Paribas Real Estate, Cesare Ferrero è vice Presidente di Assoimmobiliare e membro del Direttivo Nazionale di In/Arch. In precedenza Ferrero è stato professore di Finanza e Real Estate presso l'Università Bocconi e il Politecnico di Milano, presidente di Metropolis e Grandi Stazioni, società immobiliari del Gruppo Ferrovie dello Stato, e Amministratore Delegato di IPI S.p.A. società immobiliare del Gruppo Fiat.

Francesco Garofalo, Università G. D'Annunzio di Chieti-Pescara
Professore di progettazione alla Facoltà di Architettura di Pescara, nel 2008 è stato scelto come Curatore del Padiglione Italiano alla Biennale di Venezia, oltre ad aver curato numerosi concorsi di architettura.

Margherita Guccione, direttore MAXXI Architettura_Fondazione MAXXI Museo nazionale delle arti del XXI secolo.
Architetto, è direttore del Museo di architettura (MAXXI Architettura). Ha seguito la realizzazione della sede del MAXXI e dal 2009 cura la programmazione delle mostre, delle attività scientifiche e degli eventi culturali.

Piero Ostilio Rossi, Università La Sapienza di Roma
Docente di Composizione architettonica e urbana nella Facoltà di Architettura della Sapienza e Direttore del Dipartimento di Architettura e Progetto, ha pubblicato numerosi studi sull'architettura e l'urbanistica di Roma.



4. LE 24 UNIVERSITÀ DI ROMA20-25

LETTURE, VISIONI E PROGETTI. IN CAMPO UNIVERSITÀ DA TUTTO IL MONDO.

Dodici università italiane, ed altrettante internazionali, sono state invitate a partecipare al progetto ROMA 20-25.

| Università italiana | | Università straniera | |
|--|---|--|----------------------------------|
| Università IUAV di Venezia | Prof. Aldo Aymonino, prof. R. Bocchi | Columbia University , City of New York | Prof. S. Marpillero |
| Università degli Studi di Trento | Prof. G. Cacciaguerra, Prof. G. Scaglione | Universidad de Las Palmas de Gran Canaria | Prof. J. M. Palerm Salazar |
| Politecnico di Torino | Prof. M. Crotti, Prof. A. De Rossi | South China University of Technology, Guangzhou | Prof. S. Yimin |
| Politecnico di Milano | Prof. A. Di Franco, Prof.ssa I. Valente | École Nationale Supérieure d'Architecture Marseille | Prof. L. Hodebert |
| Università degli Studi di Genova | Prof. M. Ricci | Leibniz Universität Hannover | Prof. J. Schröder |
| Università di Camerino | Prof. G. Mastrigli, Prof. P. Ciorra | Architectural Association, School of Architecture London | Prof. J. Palmesino |
| Università G. D'Annunzio di Chieti-Pescara | Prof. F. Garofalo | ETH Zurich | Prof. G. Vogt |
| Università degli Studi di Roma "La Sapienza" | Prof. P.O. Rossi, prof.ssa Castelli | University of Pennsylvania | Prof. R. J. Weller |
| Università degli Studi Roma Tre | Prof. G. Longobardi, Prof.sa L. Nucci | University of Southern California | Prof. O. Touraine |
| Università degli Studi di Napoli "Federico II" | Prof. C. Gasparrini | Escola Tècnica Superior d'Arquitectura de Barcelona | Prof. J. Bellmunt, Prof. C. Llop |
| Università degli Studi Mediterranea di Reggio Calabria | Prof. G. Celestini, Prof. V. Giofrè | Université de Liège | Prof.ssa R. Occhiuto |
| Università degli Studi di Palermo | Prof. M. Carta | Institute for Advanced Architecture of Catalonia | Prof. M. Gausa |

Bnp Paribas Real Estate

Valorizzazione urbana a Roma



**BNP PARIBAS
REAL ESTATE**

Bnp Paribas Real Estate, è una **società di servizi nel real estate**, leader di mercato in Italia e in Europa, attiva nello Sviluppo immobiliare, Investment management, Property management, Valutazioni, Consulenze e Transazioni. La società è **presente in 38** Paesi in Europa, Asia e Medio Oriente con **3.700 impiegati e 180 sedi**. In Italia, la società è presente con una sede principale a **Milano** e uffici operativi a **Roma**. BNP Paribas Real Estate è una controllata di BNP Paribas.

BNP Paribas Real Estate è presente a Roma con un piano di investimento di 400 milioni di euro con un orizzonte temporale di dieci anni. I primi due grandi progetti di sviluppo immobiliare promossi nella Capitale sono la nuova sede BNL-Gruppo BNP Paribas e le residenze Domus Aventino.

Nuova sede BNL, Gruppo BNP Paribas, Roma Tiburtina

BNP Paribas Real Estate Italia si è aggiudicata nel 2011 la gara indetta da Ferrovie dello Stato per la cessione delle aree ubicate nel comparto della stazione Tiburtina. L'Headquarter BNL-Gruppo BNP Paribas è in cantiere e sarà ultimato nel primo trimestre del 2016. Il progetto di 5+1AA avrà un'estensione di 230 m e un'altezza di 56 m per una superficie complessiva di 75mila mq e con 3600 postazioni di lavoro.

Domus Aventino, Piazza Albania, Roma

BNP Paribas Real Estate ha fatto il suo ingresso nel mercato degli immobili residenziali di Roma con il progetto Domus Aventino il cui primo lotto sarà completato entro la fine del 2015 in Piazza Albania, ai piedi dell'Aventino. Si tratta di un complesso residenziale di pregio dove sorgeranno 186 appartamenti (per un totale di 18.000 mq di superficie) realizzati secondo i più elevati standard funzionali ed energetici.

Bnp Paribas Real estate è main sponsor del progetto Roma 20-25



Nuova sede BNL, Roma Tiburtina



Domus Aventino, Piazza Albania, Roma

PROTAGONISTI



**BNP PARIBAS
REAL ESTATE**

HQ Tiburtina: centralità del progetto nel Real Estate



"Non si possono realizzare opere senza infrastrutture. Solo in Italia si è rotto questo binomio. All'estero non si sarebbe vista realizzare una stazione come la Tiburtina senza aver previsto intorno opere significative, pubbliche e private, e servizi per la città. A Roma si è fatta una stazione straordinaria e intorno mancano le infrastrutture pubbliche"



Cesare Ferrero country manager di Bnp Paribas RE

Il developer deve sapersi adattare al cambiamento: con la crisi si riducono gli operatori, avrà successo chi si sa adattare e con flessibilità imposterà strategie con orizzonte decennale.

Roma è una città straordinaria e difficilissima (la devi conoscere e poi si può investire e lavorare proficuamente).

Il progetto garantisce il successo di quello che costruiamo: l'architettura italiana non è in crisi ma lo è l'architettura in Italia.

Approfondimento sul sito di www.ppan.it

<http://ppan.it/stories/ferrero-progetto-garantisce-successo-nel-real-estate-in-mercato-selettivo-non-si-perdonano-gli-errori/>

Cartolina 05 - 27 ottobre 2014

